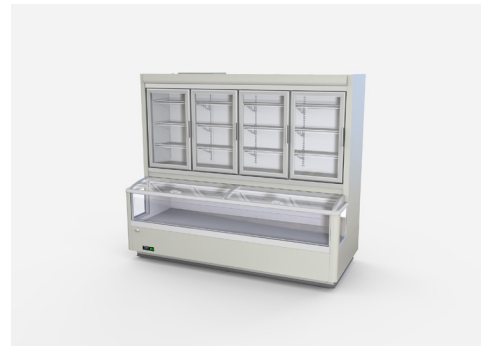




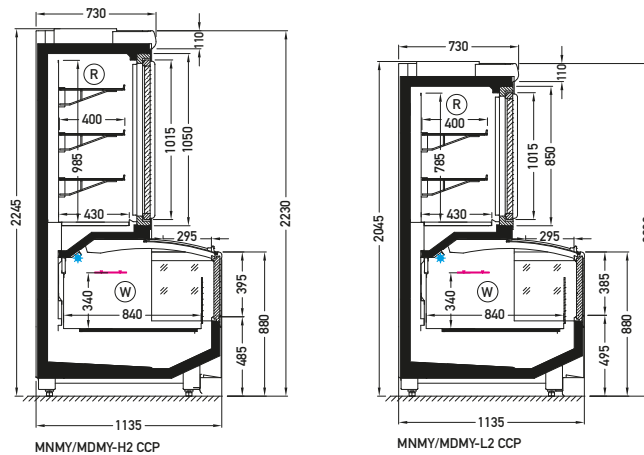
REMOTE → WYSPY

Mix **MNMY-H2/L2**

**JBG 2**



### Przekroje:



CCP – pokrywa | pojedyncza, gięta | przesuwna (górną-dół/przód-tył)

### Moduły:

1875 2500 3750

### Klasa temperaturowa:

3L1

### Czynniki chłodnicze:

HFC (R404A / R134A / R407A);  
R744

### Cechy standardowe:

- temperatura pracy urządzenia: od -25°C do -21°C
- odmrażanie elektryczne
- zawór rozprężny, mechaniczny (dla urządzeń HFC); dla R744 elektroniczny zawór rozprężny nie jest zawarty w cenie – **należy doliczyć dodatkowo**
- 2 sondy typu NTC
- spływy kropli syfonowane
- 3 rzędy półek siatkowych zawieszonych, na półkach zawieszonych listwy cenowe 39 mm
- powierzchnia ekspozycyjna: blacha ocynkowana, malowana proszkowo na kolor biały (RAL 9003)
- **oświetlenie części „R” pionowe – LEDit we framudze, barwa CW-2**
- **oświetlenie części „W” poziome – LEDit, barwa CW-2**
- drzwi we framudze bezgrzałkowe
- kolorystyka cokolika – czarny (RAL 9005)
- odbojnik w opcji
- bez boków (w opcji)