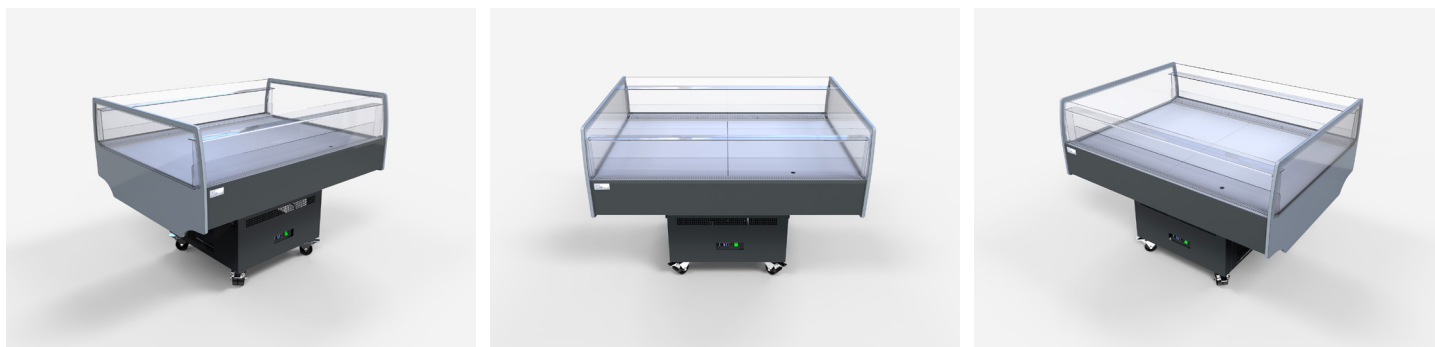




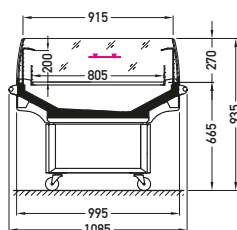
PLUG-IN → URZĄDZENIA IMPULSOWE

Fiji LDFI-21

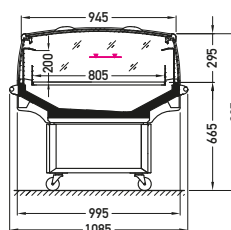
JBG 2®



Przekroje:



LDFI-21 BCA



LDFI-21 CCS

BCA – szyba niska lub burta | pojedyncza, gięta | nieruchoma

CCS – pokrywa | pojedyncza, gięta | przesuwana (w boki)



Moduły:

BCA 1000
CCS 1250



Klasa temperaturowa:

3M1



Czynniki chłodnicze:

R290



Cechy standardowe:

- temperatura pracy urządzenia: od 0°C do +2°C
- odmrażanie elektryczne
- automatyczne odparowanie skroplin
- sterownik elektroniczny – temperatura wyświetlana na sterowniku
- **wentylatory energooszczędne**
- powierzchnia ekspozycyjna: blacha ocynkowana, malowana proszkowo na kolor biały (RAL 9003)
- odbojnik z rury inox fi 25
- kolorystyka cokołu czarny (RAL 9005)
- boki szklane z czarnym/szarym sitodrukiem
- urządzenie na kółkach