



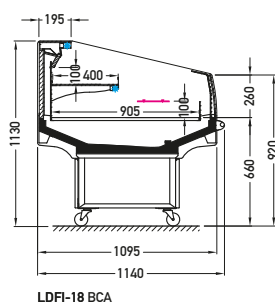
PLUG-IN → URZĄDZENIA IMPULSOWE

Fiji **LDFI-18**

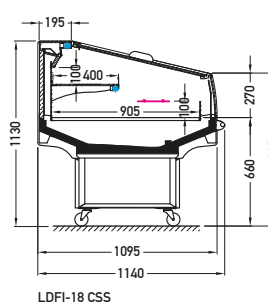
**JBG 2**



Przekroje:



LDFI-18 BCA



LDFI-18 CSS

BCA – szyba niska lub burta | pojedyncza, gięta | nieruchoma  
CSS – pokrywa | pojedyncza, prosta | przesuwna (w boki)



Moduły:

1250 1600



Klasa temperaturowa:

3M2



Czynniki chłodnicze:

R290



Cechy standardowe:

- temperatura pracy urządzenia: od +2°C do +4°C
- odmrażanie elektryczne
- automatyczne odparowanie skroplin
- sterownik elektroniczny – temperatura wyświetlana na sterowniku
- **wentylatory energooszczędne**
- powierzchnia ekspozycyjna: blacha ocynkowana, malowana proszkowo na kolor biały (RAL 9003)
- odbojnik z rury inox fi 25
- kolorystyka cokołu czarny (RAL 9005)
- boki szklane z czarnym/szarym sitodrukiem
- urządzenie na kółkach