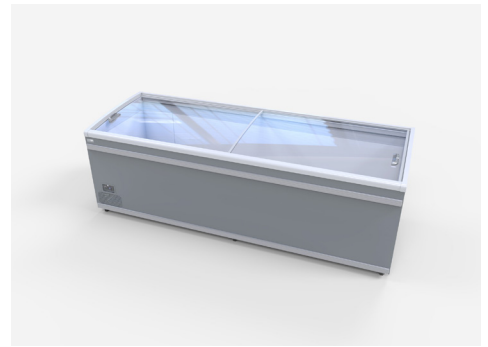




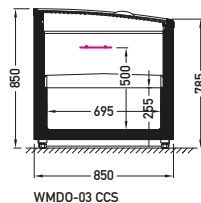
PLUG-IN → WYSPY

Dolomiti **WMDO-03**

**JBG 2**



Przekroje:



CCS – pokrywa | pojedyncza, gięta | przesuwna (w boki)



Moduły:

1850 2100 2500 1850G



Klasa temperaturowa:

3L1



Czynniki chłodnicze:

R290



Cechy standardowe:

- temperatura pracy urządzenia: od -25°C do -21°C
- odmrażanie gorącym gazem
- automatyczne odparowanie skroplin
- sterownik elektroniczny – temperatura wyświetlana na sterowniku
- **wentylatory energooszczędne**
- powierzchnia ekspozycyjna: półki siatkowe druciane boczne i dolne malowane proszkowo
- kolorystyka frontu i cokołu biały (RAL 9003)
- na froncie odbojnik płaski; w TG na froncie oraz bokach
- **oświetlenie LEDit w poręczy, barwa CW-2**