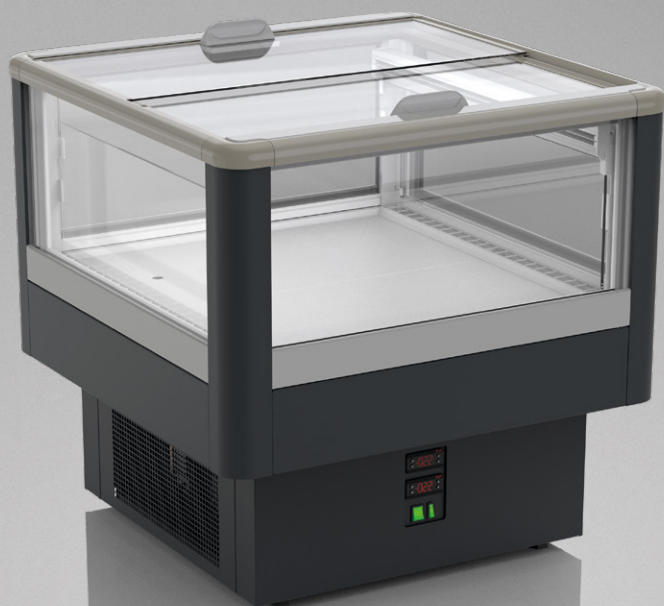


PLUG-IN → WYSPY

Pamir WNPA-09 CSS



CECHY STANDARDOWE

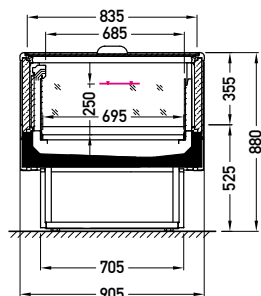
- temperatura pracy urządzenia: od -25°C do -21°C
- czynnik chłodniczy: R290
- odmrażanie gorącym gazem
- automatyczne odparowanie skroplin
- sterownik elektroniczny – temperatura wyświetlana na sterowniku
- powierzchnia ekspozycyjna: blacha ocynkowana, malowana proszkowo na kolor biały (RAL 9003)
- szyby zespolone
- kolorystyka cokołu czarny (RAL 9005)
- boki zintegrowane

OPCJE

- odbojnik
- oświetlenie LEDit

Pamir WNPA-09 0905 CSS

CSS – pokrywa i pojedyncza, prosta i przesuwana (w boki)



WNPA-09 CSS



INNE MODUŁY

0905

JBG-2 Sp. z o.o. zastrzega sobie prawo zmiany standardów wykonywanych urządzeń lub wycofania z oferty produktów bez wcześniejszego uprzedzenia. Oznaczenie klasy efektywności energetycznej odnosi się jedynie do wybranych modeli urządzeń, które prezentowane są na danej stronie katalogu. Podana klasa efektywności energetycznej zależy od modulacji, wyposażenia, wersji oszkleń i rodzaju użytego czynnika chłodniczego. Zmiana każdego z tych parametrów może spowodować zmianę klasy efektywności energetycznej. Aby poznać klasę efektywności energetycznej urządzenia o innych parametrach niż prezentowane w katalogu należy skontaktować się z producentem.